

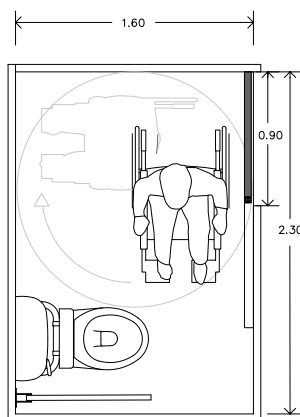
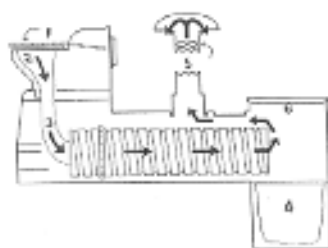
FICHE PRODUIT

TOILETTE SÈCHE



CARACTÉRISTIQUES TECHNIQUES

Dimensions	
Longueur	2,30 m
Largeur	1,60 m
Hauteur	2,20 m



DES COMPÉTENCES PARTAGÉES



- Couverture en panneaux isolants KL810
- Accessoires de finition de couverture
- Platines de fixation au sol
- Anneaux de levage
- Signalétique extérieure découpée au jet d'eau
- Structure en tubes galvanisés 50x50

- Bardage en voliges double peau en Pin des caraïbes pour assurer une ventilation naturelle
- Bois raboté, traité CL4 de 2,5 cm x 14,5 cm x 3,5 m
- Visserie galvanisée classe 4

- Toilette sèche DESHY-BIO
- Collecteur déshydrateur
- Sans odeur, sans bruit, sans eau, sans copeaux ou sciure ni produits chimiques
- Grande autonomie +/- 10000 utilisations entre chaque entretien.
- Matière fécale séchée récupérable pour compostage.

Options comprises :

Distributeur de gel hydroalcoolique et papier hygiénique, miroir, porte-manteau, poubelle, barre d'appui PMR, éclairage solaire par led

- Fonctionnement du toilette DESHY-BIO: Le système utilise un procédé biologique naturel (ventilation-déshydratation) pour transformer les excréments en compost déshydraté et inodore grâce à son principe de vis sans fin.
- La structure de la cabine est en acier galvanisé à chaud, assurance d'une grande durabilité et d'une haute résistance à l'oxydation.
- Toiture en panneaux sandwich Isotechnic KL810 avec isolation en mousse polyuréthane de 5 cm permettant un grand confort thermique. Ce matériau présente une excellente stabilité et une très bonne résistance aux UV et aux conditions extérieures.
- L'essence de bois utilisée est le Pin des Caraïbes. Ce bois est traité en autoclave à la Scierie de Netchaot. L'imprégnation du bois par autoclave est un procédé industriel permettant de renforcer la durabilité naturelle de certaines essences de bois. Ce pin traité n'est pas considéré comme un déchet dangereux pour la santé, le produit utilisé (Wolmanit®CX10) ne contient pas de cuivre ni d'arsenic ni de chrome. La classe d'emploi (CL4) permet une exposition du bois en extérieur et le protège de toutes agressions biologiques telles que les insectes, les champignons et les termites.
- La porte s'ouvre par un mécanisme coulissant simple à l'aide d'une poignée de tirage intérieure et extérieure en inox. Elle se ferme de l'intérieur par un verrou avec indicateur de présence.
- Signalétique extérieure «femmes/hommes/handicapés» découpée au jet d'eau
- Fabrication 100% locale



4 Avenue de la baie de Koutio
Ducos - BP 7711 - 98801 Nouméa
Tél. (+687) 25 30 31 | contact@isotechnic.nc



4 Avenue de la Baie de Koutio Z.I
Ducos - 98800 - BP 4223 - 98847 Nouméa
Tél. (+687) 25 50 88 | boisdunord@bdn.nc



64 Avenue de la Baie de Koutio
Ducos - 98800 - BP 13502 - 98803 Nouméa
Tél. (+687) 24 17 80 | commercial@sorocal.nc